



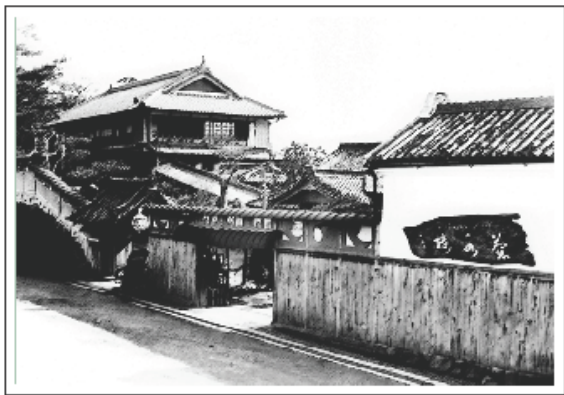
# ITサポートーズ 企画展 Vol.7

2014年1月21日(火)～2月2日(日)

※27日・31日は休館

奈良県立図書館情報館2F メインエントランス

ならの魅力に触れる  
変わりゆく街、



箱水塔 (明治30年代)



池沢地 (昭和10年代)

**ぶらりと歩く、  
三条通り。**

奈良の幅広い情報をIT手法  
を使い展示します。  
最近変化の激しい奈良市三  
条通りを特徴かしい写真と共に  
ご紹介。  
東から登る朝日と面に沈む夕  
日の三条通り、  
ビルの上から見た写真、  
現在の三条通りの大パノラマ  
写真等、  
どうぞ、今昔の三条通りの写  
真の中で、ぶらりと歩いてみ  
てください。



## 奈良県立図書館情報館 ITサポートーズ企画展 Vol.7

三条大路は平城遷都後、難波への最短ルートで、「御蓋山」を出発点に生駒山の「鴨がり峠」を越える道です。また、都を東西に貫く重要な道で、シルクロードの拠点です。かつて「日の道」とよばれ、藤原和上が入京時歩き、芭蕉が最愛に歩いた道でもあります。

どうぞ、今昔の三条通りの写真の中をぶらりと歩いてみてください。

### 展示内容

#### ●三条通り

- (1) 三条通りの超パノラマ写真展示
- (2) 三条通りの今昔写真
- (3) 三条通りの現在の風景
- (4) 池沢地のパノラマ写真  
(昭和10年代のパノラマ撮影カメラの展示)

#### ●小絵展「奈良県の公園四選」

#### ●写真集「青水院風」- 萬葉集と水の物語 -

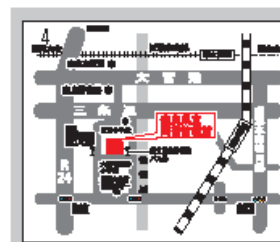
#### ●その他

奈良県立図書館情報館のITサポートーズは毎月・第1水曜日・第2土曜日・第3水曜日・第4日曜日セミナールーム(13:30-16:00)でパソコンのサポート(技術支援)を開催しています。詳細は奈良県立図書館情報館のホームページ ITサポートーズのコーナーをご覧ください。

URL <http://www.library.pref.nara.jp/supporters/index.html/>



〒630-8135  
奈良市大安寺西1丁目1000番地  
TEL 0742-34-2111 (代表)  
FAX 0742-34-2777  
URL <http://www.library.pref.nara.jp>  
Mail [info@library.pref.nara.jp](mailto:info@library.pref.nara.jp)



**ACCESS**

●奈良駅南口より  
奈良駅南口バス乗り場から「奈良県立図書館」行バス(21系統)に乗車し、終点下車、徒歩約2分。約15分。  
●JR奈良駅より  
奈良駅南口バス乗り場18番のりばから「奈良県立図書館」行バス(21系統)に乗車し、終点下車、徒歩約15分。約15分。  
●奈良駅南口より  
奈良駅南口バス乗り場「奈良大南口行」(本線)に乗車し、奈良県立図書館南口下車、徒歩5分、徒歩約15分。  
●奈良駅南口より  
奈良駅南口バス乗り場「奈良大南口行」(本線)に乗車し、約700mの徒歩、徒歩約15分。約15分。  
●奈良駅南口より  
奈良駅南口バス乗り場「奈良大南口行」(本線)に乗車し、約700mの徒歩、徒歩約15分。約15分。