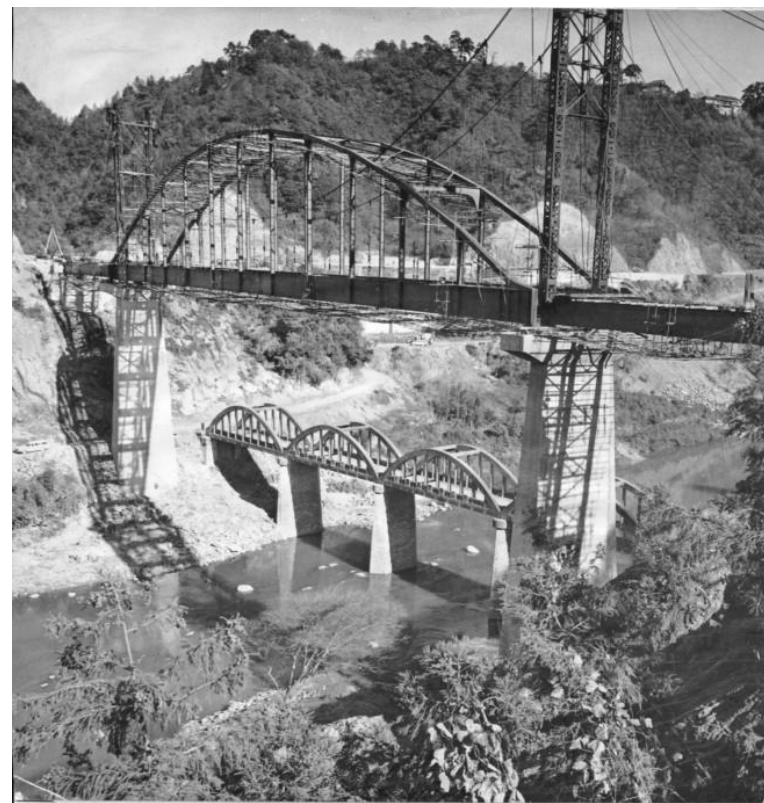




初代月ヶ瀬橋（明治 40 年頃）  
尾山天神森方面から奥に桃香野の集落。大和名勝写真帖より



昭和 40 年 月ヶ瀬橋の工事風景 写真提供：稲葉耕一氏  
高山ダム建設のため架け替えられている月ヶ瀬橋。  
下の橋は第 3 代目、上は現代の第 4 代目月ヶ瀬橋



現在の月ヶ瀬橋

### 【33】月ヶ瀬橋

明治 26 年初代月ヶ瀬橋完成（木造）。洪水で流失。  
大正 8 年 二代目月ヶ瀬橋完成。基礎は煉瓦積み、橋梁は木造。  
昭和 13 年 三代目月ヶ瀬橋は鉄筋で架橋。高山ダム建設に伴い湖底に没することとなり、四代目月ヶ瀬橋が昭和 44 年竣工。現代の橋。