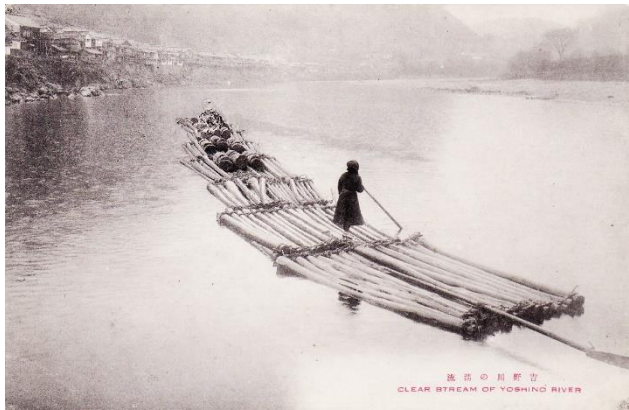


吉野川の筏



吉野川の清流 大正7年から昭和8年頃
発行の絵葉書 写真提供：成瀬匡章氏



筏流し 飯貝検査所 筏の上で市が開かれ、市後筏を組み替えて運ぶ
写真提供：ふるさと吉野懐古写真集

MB S放送 ちちんぷいぷい 「昔の人は偉かった」 『百人一首の旅 世界遺産の吉野山へ』 平成28年(2016)2月18放送

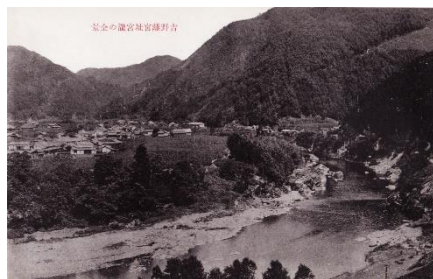
万葉歌碑を求めて吉野離宮跡から竹林院まで12kmを歩きます。

吉野離宮跡→木材市場(昔の筏流しの話)→吉野神宮→金峯山寺→竹林院

朝ぼらけ 有明の月と 見るまでに 吉野の里に 降れる白雪 坂上是則
みよし野の 山の秋風 小夜更けて 故郷寒く 衣うつなり 参議雅経



吉野離宮跡宮滝全景 昭和初期
ふるさと吉野懐古写真集



木材市場で昔の筏流しの話が出て紹介された絵葉書
昭和初期までは吉野川に筏を組んで木材を運んだ

竹林院 昭和初期
ふるさと吉野懐古写真集

